


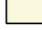


PLUI du Grand Orb

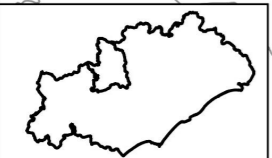
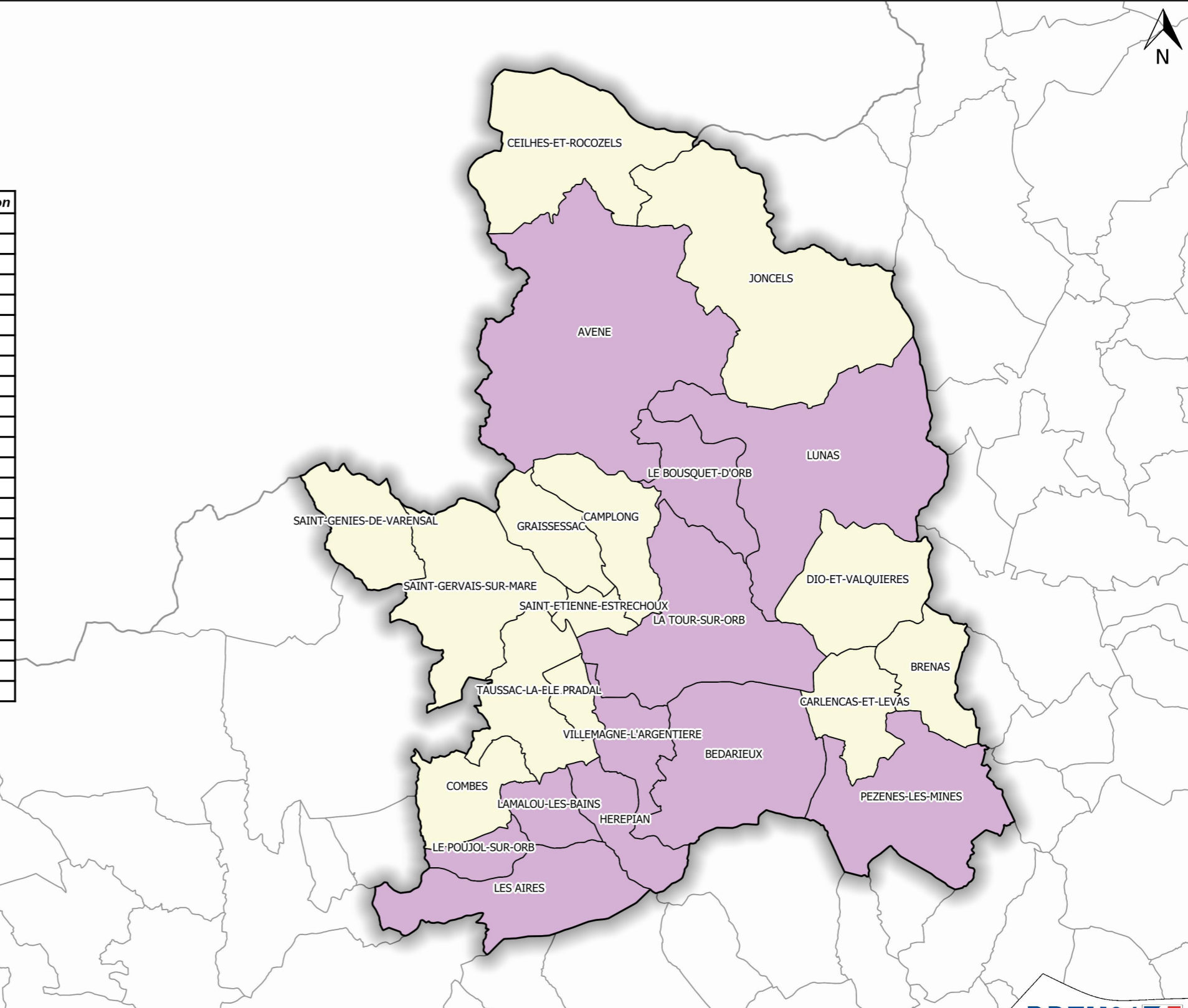
Plans de prévention des risques Inondation : Etat d'avancement des procédures

-  Périmètre du PLUi
-  Communes hors du périmètre du PLUi

Etat d'avancement des procédures PPRI

-  PPRI approuvé Pas de procédure en cours
-  Pas de PPRI Pas de procédure en cours

Commune	Code Insee	Date d'approbation
AVENE	34019	2003_06_30
BEDARIEUX	34028	2003_06_30
BRENAS	34040	
CAMPLONG	34049	
CARLENCAS-ET-LEVAS	34053	
CEILHES-ET-ROCOZELS	34071	
COMBES	34083	
DIO-ET-VALQUIERES	34093	
GRAISSESSAC	34117	
HEREPIAN	34119	2005_05_13
JONCELS	34121	
LA TOUR-SUR-ORB	34312	2003_06_30
LAMALOU-LES-BAINS	34126	2005_05_13
LE BOUSQUET-D'ORB	34038	2003_06_30
LE POUJOL-SUR-ORB	34211	2005_05_13
LE PRADAL	34216	
LES AIRES	34008	2005_05_13
LUNAS	34144	2000_03_17
PEZENES-LES-MINES	34200	2008_07_03
SAINT-ETIENNE-ESTRECHOUX	34252	
SAINT-GENIES-DE-VARENSAL	34257	
SAINT-GERVAIS-SUR-MARE	34260	
TAUSSAC-LA-BILLIERE	34308	
VILLEMAGNE-L'ARGENTIERE	34335	2005_05_13



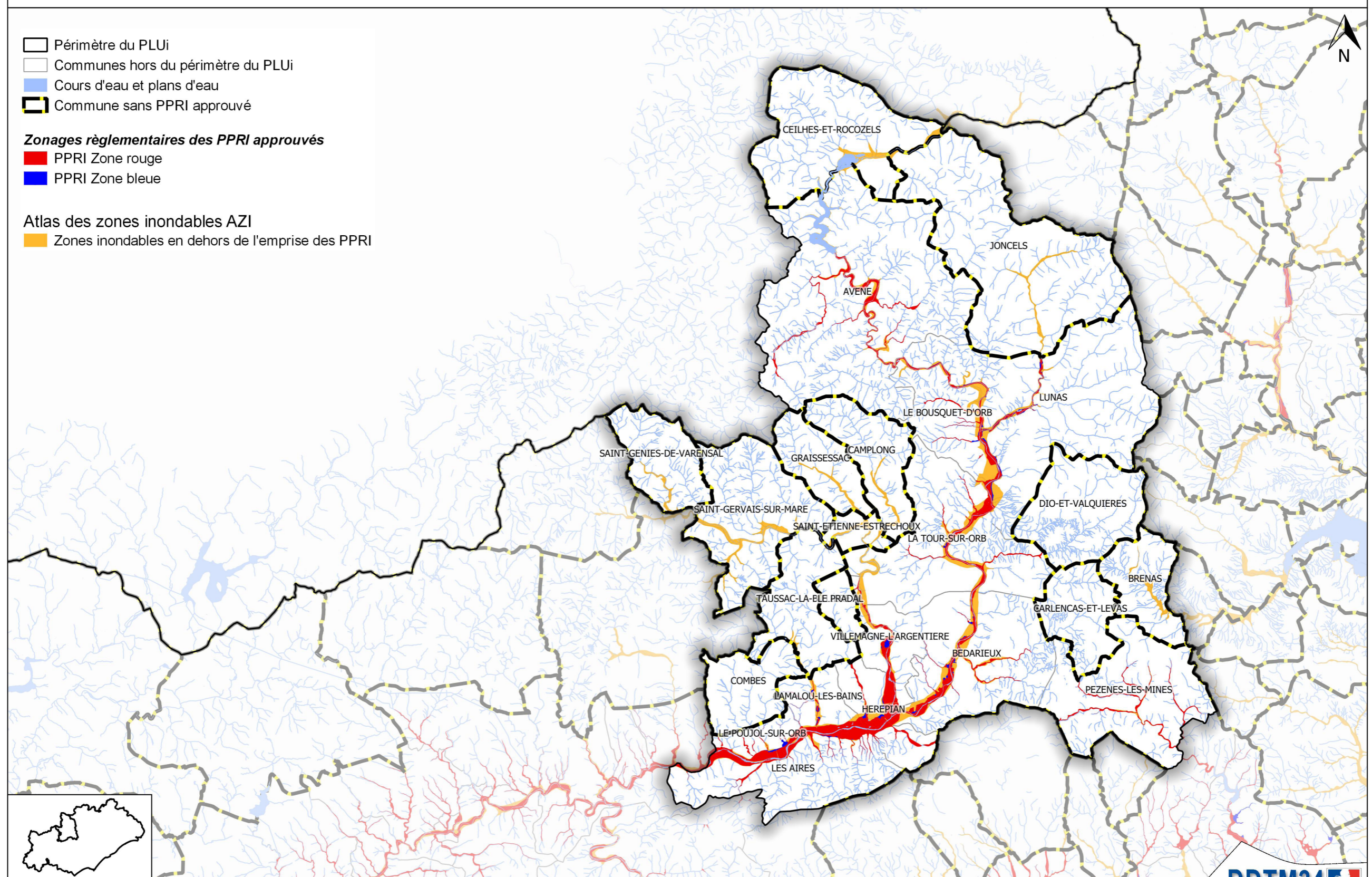
A3
1:140000
0 3 6 km

Source des données : © DDTM 34 - IGN
Service producteur : DDTM 34 / SERN / PRNT
Date d'impression : 05/06/2020



PLUI du Grand Orb

Zonages réglementaires des plans de prévention des risques Inondation et Atlas des zones inondables



A3
1:140000

0 3 6 km
Source des données : © DDTM 34 - Dreal Occitanie
Service producteur : DDTM 34 / SERN / PRNT
Date d'impression : 05/06/2020

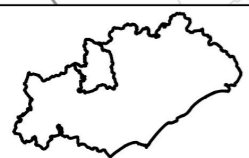
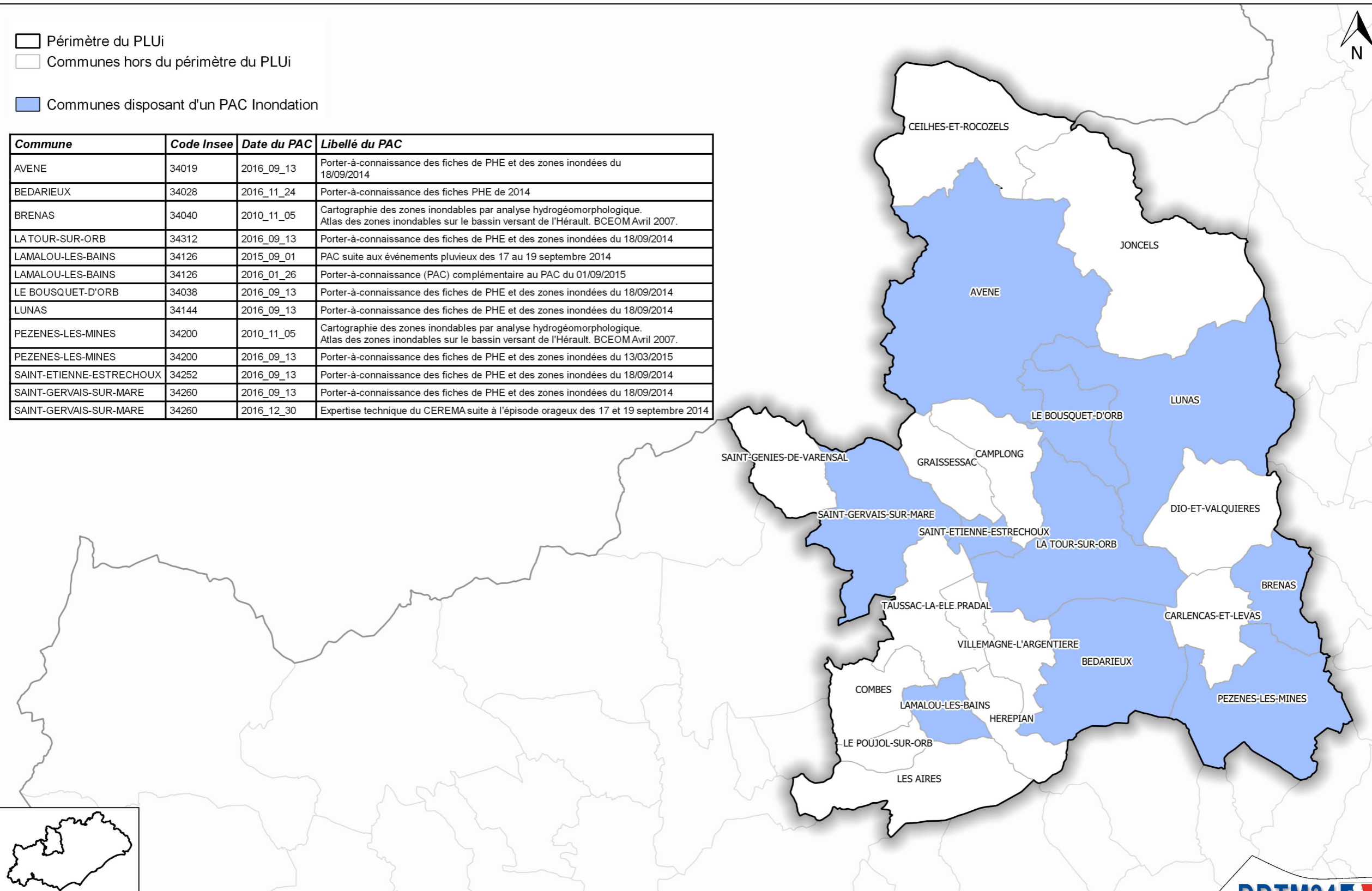
DDTM34
Direction départementale des territoires
et de la mer
PRÉFET
DE L'HERAULT

PLUI du Grand Orb

Inventaire des Porter-à-connaissance (PAC) Aléa Inondation

- Périmètre du PLUi
- Communes hors du périmètre du PLUi
- Communes disposant d'un PAC Inondation

Commune	Code Insee	Date du PAC	Libellé du PAC
AVENE	34019	2016_09_13	Porter-à-connaissance des fiches de PHE et des zones inondées du 18/09/2014
BEDARIEUX	34028	2016_11_24	Porter-à-connaissance des fiches PHE de 2014
BRENAS	34040	2010_11_05	Cartographie des zones inondables par analyse hydrogéomorphologique. Atlas des zones inondables sur le bassin versant de l'Hérault. BCEOM Avril 2007.
LA TOUR-SUR-ORB	34312	2016_09_13	Porter-à-connaissance des fiches de PHE et des zones inondées du 18/09/2014
LAMALOU-LES-BAINS	34126	2015_09_01	PAC suite aux événements pluvieux des 17 au 19 septembre 2014
LAMALOU-LES-BAINS	34126	2016_01_26	Porter-à-connaissance (PAC) complémentaire au PAC du 01/09/2015
LE BOUSQUET-D'ORB	34038	2016_09_13	Porter-à-connaissance des fiches de PHE et des zones inondées du 18/09/2014
LUNAS	34144	2016_09_13	Porter-à-connaissance des fiches de PHE et des zones inondées du 18/09/2014
PEZENES-LES-MINES	34200	2010_11_05	Cartographie des zones inondables par analyse hydrogéomorphologique. Atlas des zones inondables sur le bassin versant de l'Hérault. BCEOM Avril 2007.
PEZENES-LES-MINES	34200	2016_09_13	Porter-à-connaissance des fiches de PHE et des zones inondées du 13/03/2015
SAINT-ETIENNE-ESTRECHOUX	34252	2016_09_13	Porter-à-connaissance des fiches de PHE et des zones inondées du 18/09/2014
SAINT-GERVAIS-SUR-MARE	34260	2016_09_13	Porter-à-connaissance des fiches de PHE et des zones inondées du 18/09/2014
SAINT-GERVAIS-SUR-MARE	34260	2016_12_30	Expertise technique du CEREMA suite à l'épisode orageux des 17 et 19 septembre 2014



A3
1:140000
0 3 6 km

Source des données : © DDTM 34 - IGN
Service producteur : DDTM 34 / SERN / PRNT
Date d'impression : 05/06/2020

